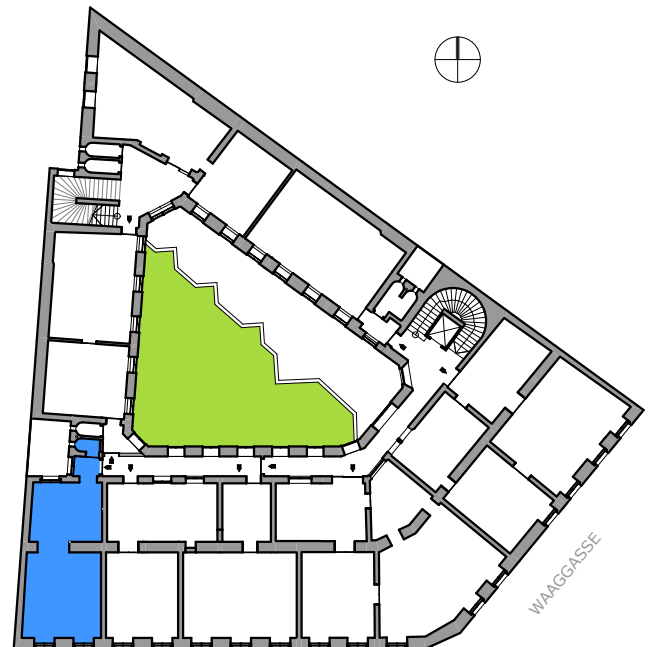


TOP 06

Wohnfläche 51,25 m²

SUMME 51,25 m²



WIEDNER HAUPTSTABE

Flächenangaben können aufgrund von Bautoleranzen abweichen.

Einrichtungsvorschlag ist nicht Vertragsgrundlage.
Dieser Plan ist zum Anfertigen von Einbaumöbeln nicht geeignet.

Konstruktive, haustechnische und bauphysikalische Details sind nicht Planinhalt.

VERMARKTUNGSPLAN

BAUHERR/AUFTRAGGEBER:
R.S. Immobilien GesmbH

PROJEKT:
1040 Wien, Waaggasse 1

ADRESSE:
Waaggasse 1, Wien, 1040, Österreich

PLANINHALT:
Top 06

DATUM 13.08.2013

NUMMER 205 55/01

GEZEICHNET ek MASSSTAB 1:100, 1:500

LIEGLER TAKEH ARCHITEKTEN ZT GMBH 1090 Wien SCHUBERTGASSE 4-6/2 ARCHITEKTEN@LIEGLERTAKEH.AT PHONE +43 (1) 890 0 880